

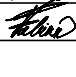


OBJEDNATEL :			 KRÁLOVÉHRADECKÝ KRAJ		
KRÁLOVÉHRADECKÝ KRAJ, PIVOVARSKÉ NÁMĚSTÍ 1245 500 03 HRADEC KRÁLOVÉ					
VEDOUcí PROJEKTANT	ING. ONDŘEJ FABIÁN		 KANIA, a.s. Špálova 80/9, 702 00 Ostrava - Přívoz tel : 596 243 487 e-mail : info@kania-ostrava.cz		
ZODP. PROJEKTANT	ING. ONDŘEJ FABIÁN				
VYPRACOVAL	ING. MILOŠ KVASNIČKA				
KONTROLOVAL	ING. MILOŠ KVASNIČKA				
KRAJ : KRÁLOVÉHRADECKÝ		STAV. ÚŘAD : JIČÍN			
NÁZEV AKCE : NOVOSTAVBA PAVILONU "A" (STAVEBNÍ ÚPRAVY Č.P. 511 PRO LABORATOŘE A ONKOLOGII OBLASTNÍ NEMOCNICE JIČÍN A.S.)			STUPEŇ	DPS	
			DATUM	04/2017	
			FORMÁT/POČET STR.	A4/4	
			MĚŘÍTKO	-	
			ARCHIVNÍ ČÍSLO		
NÁZEV OBJEKTU :		ČÁST :	Č. ZAK.	15033	ČÍSLO SOUPRAVY
D2.IO 07.1 ÚPRAVA ENERGOBLOKU		SILNOPROUDÁ ELEKTROTECHNIKA	SOUBOR	DWG	
NÁZEV PŘÍLOHY :			Č. PŘÍLOHY :		
ROZVADĚČ NN			15033-DPS-D.2-IO 07.1-04		

ROZVADĚČ „RH2“

TYP:A:A: Skříňový rozvaděč, pro instal. ke stěně, samostatně stojící nebo do řady
viz výkr. dok./,IP 40/20, Samostatně stojící na podstavci 100mm
Nutná koordinace se stavebními rozměry místnosti

Počet polí, doprava: 5 polí /viz dále/, doprava po jednotlivých polích
Dveře s 3bod. zámek

Sestávající se: Viz výkres. dokument. /nedílná součást výkr. haly/
30% rezerva místa

Výrobce, standard: Eaton Komárovská 2406, Praha 9

Napěťová soustava: 3 N PE stř., 50 Hz, 400 V, TN – C, TN – S

Ochrana před úrazem
el. proudu: u NN zařízení automatickým odpojením od zdroje čl. 411
základní ochrana izolací živých částí nebo přepážkami nebo kryty
ochrana při poruše je zajištěna ochranným uzemněním
a pospojováním a autom. odpojením při poruše
Doplňková ochrana: doplňující ochranné pospojování, proudový chránič

Krytí: IP 40/20 /při otevřených dveřích/

Barva: dle investora

Prostředí: AA5

Přívody a vývody: přívody a vývody spodem
Vývodky : dle kabelů ve výkresové dokumentaci

Zkratový proud: $I_{ks}/K_m = 25/54$ kA, nutné předřazení pojistek –
snížení na 10 kA

Výkon : Současný $P_s = 1000$ kW

Přípojnice: 2000A / 25/54 kA

Výbava: Dle výkresové dokumentace

Nápisy: Dle výkresové dokumentace a norem

Rozměry : 5x 800 /š/ x 2000/v/ x 800 /hl/ mm /vnější max. rozměry/

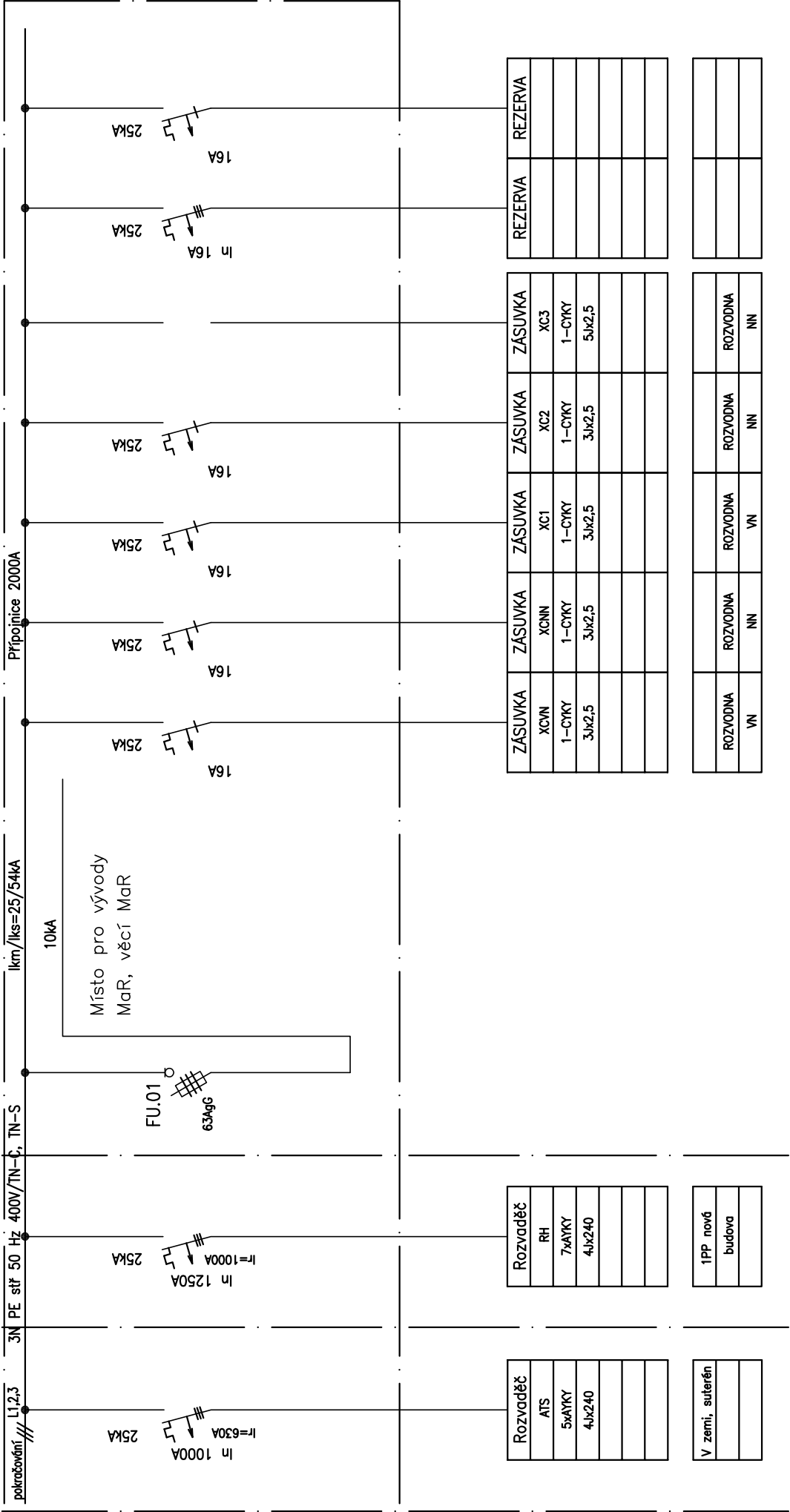
Počet kusů: 5 ks

NUTNÁ KONTROLA ROZMĚRŮ SE STAVEB. SITUACÍ

Pole č. 3

Pole č. 4

Pole č. 5



Vypínací cívka s možností trvalého napájení
Modulární jističe s viditelnou signalizací vypnutí poruchou

UKONČENÍ VÝVODŮ A PŘÍVODŮ VŽDY NA SVORKOVNICI /výrobní dokumentace/